



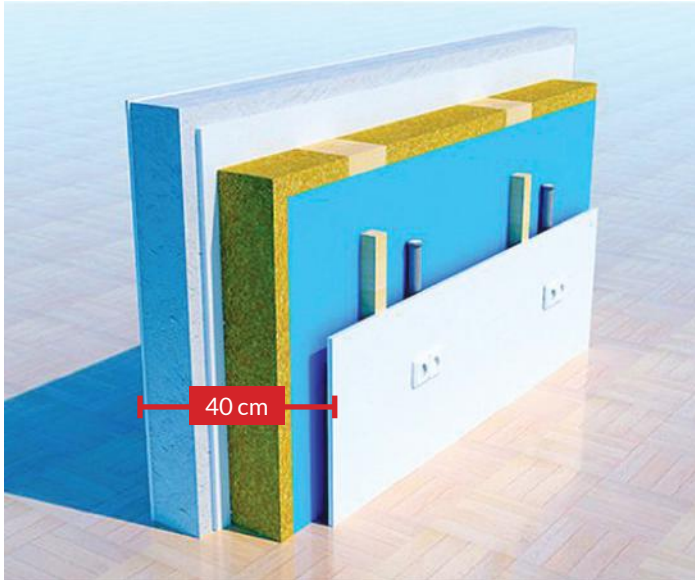
TECHNIK



DYNAMIC HAUS
PLUS

...dem Trend voraus!

DYNAMIC HAUS - WAND „KLASSIK“



U-Wert = 0,11 W/m²K

- Gipsfaserplatten: 1,50 cm
- Installationsebene: 4,50 cm
- Dampfsperre
- Holzrahmenfachwerk aus Konstruktionsvollholz: 16 cm, ausgefacht mit Wärmedämmung (Mineralwolle)
- Gipsfaserplatten: 1,50 cm
- Vollwärmedämmung und Putzträger EPS: 15 cm
- Spachtelmasse gewebeverstärkt
- Vollflächiger Silikat Edelputz und Farbe nach Wahl



CE-zertifizierte Bau- und Dämmstoffe

DYNAMIC HAUS - THERMOFENSTER



U-Wert = 0,6 W/m²K

Bei der Errichtung energieeffizienter Häuser, kommt den Fenstern eine tragende Rolle zu. Die von uns verbauten Energiesparfenster mit 3-Scheiben Wärmeschutz-Isolierverglasung tragen ihren Teil zur Erreichung der angestrebten Energiewerte bei. Neben den bereits hochwertigen Kunststoff Standardfenstern in Weiß, haben Sie die Möglichkeit auch andere Fenster-Materialien und Farben frei zu wählen.

- Kunststoff-Alu Fenster (verschiedene Farben möglich)
- Holz-Fenster
- Holz-Alufenster

NATÜRLICHES RAUMKLIMA UND ZUKUNFTSSICHERE WERTE

DYNAMIC HAUS - WÄRMEPUMPE



Integriertes Innengerät

- Warmwasserspeicher inklusive
- Der Edelstahl-Warmwasserspeicher ist zusammen mit allen werkseitigen Anschlüssen zwischen Wärmepumpenmodul und Speicher in einem Gerät integriert.
- Alle Hydraulikkomponenten sind inklusive
- Nur ca. 60 cm Breite und ca. 74 cm Tiefe
- Installationshöhe weniger als 2 m
- Modernes und ansprechendes Design
- Optimale Lösung für Warmwasser mit hoher Effizienz und hohem Komfort
- 50% weniger Wärmeverlust im Vergleich zu einem konventionell isolierten Speicher

DYNAMIC HAUS - KONSTRUKTIONSVOLLHOLZ



Genormter Baustoff

Konstruktionsvollholz wurde speziell für die hohen Standards des modernen Holzbaus entwickelt. Es handelt sich um ein weiter veredeltes Bauholz das kernfrei oder kerngetrennt ist, um die Schwindrissbildung drastisch zu verringern. Seine einzigartigen Eigenschaften sorgen das ganze Jahr über für ein gesundes Raumklima.